

※ 스마트 패드

- 스마트패드란? 하나의 장비로 서명패드 기능 + 듀얼모니터 기능 + 회원조회를 고객이 직접 조회하여 포인트 / 스템프 적립 기능 + 회원과 소통(영수증 출력 질문까지 음성 안내 및 선택)이 하나로 통합된 서비스 입니다.
- 안드로이드 기반 태블릿이나 스마트폰에 설치하여 서명패드 / 듀얼모니터 / 회원조회 용도로 사용할 수 있는 어플로 보안IC 리더기로 결제하는 SPC, Smartro, KIS 벤에서만 사용이 가능합니다.

- I. 서비스 개요
- II. 스마트패드와 포스 연동하기
- III. 서명패드로 사용하기
- IV. 듀얼모니터로 사용하기
- V. 회원조회/등록하기
- VI. 스마트패드 기본 화면 설정하기

I. 서비스 개요



- 고객이 직접 정보를 입력하여 고객정보 및 포인트, 스템프 적립 내용 확인
- 고객이 직접 처리 할 수 있도록 음성 안내
- 서명패드 대체
- 고객용 듀얼 모니터(동영상 플레이, 메뉴 이미지, 고객 주문 내역 표시 등) 대체

➔ 스마트패드 서비스로 태블릿 1대로 모든 기능을 해결 (WiFi 환경)

II. 스마트패드와 포스 연동하기

1. 인증관리에서 스마트포스 대수를 추가하고 인증/재인증 처리를 합니다.

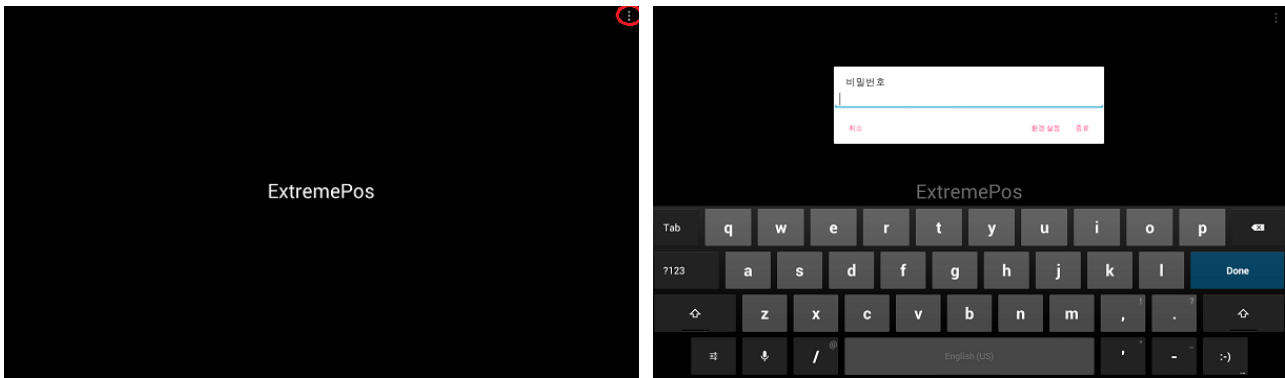
(스마트포스 인증수량이 있어야 스마트 패드 연결이 가능합니다)

2. 코드관리-공통코드등록-POS관리의 밴정보에 서명포트를 스마트패드로 설정합니다.

3. 판매 포스 환경설정-일반에서 스마트포스/스마트패드 사용 옵션에 체크합니다.

4. 스마트폰/ 태블릿에 스마트패드 앱을 설치 후 실행합니다.

우측 상단의 ⓘ 버튼을 눌러 환경설정/ 종료가 가능합니다 (초기비밀번호 0000)

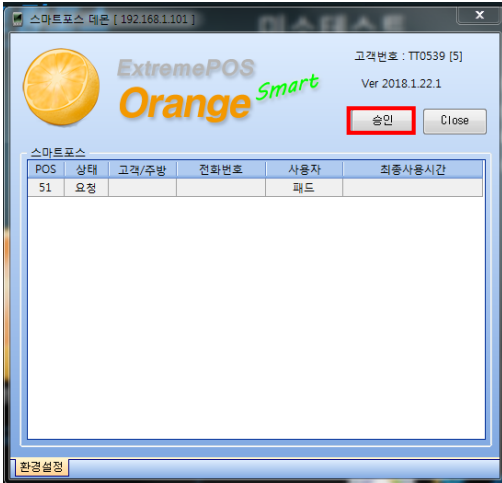


5. 스마트패드를 연결할 서버IP, 포스IP를 입력합니다.

서버IP는 실제 DB가 있는 위치를 입력하고 포스IP는 패드를 연결해서 사용할 포스의 IP를 입력합니다.

서버와 사용 포스가 각각인 경우 따로 입력하고, 서버=사용포스인 경우 동일한 IP주소를 입력합니다

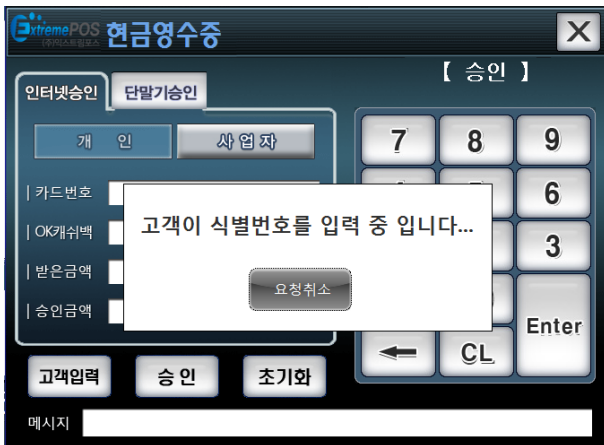
6. 서버 포스의 무선주문기 데몬을 실행합니다.
 패드에서 들어온 요청을 승인처리하면 연결이 완료됩니다.



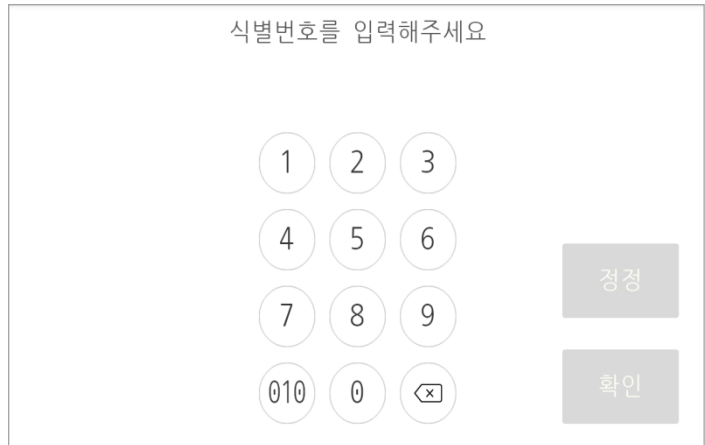
Ⅲ. 서명패드로 사용하기

1. 현금영수증 결제

현금영수증-고객입력을 누르면 스마트패드에 키패드가 표시됩니다
 식별번호 입력 후 확인 버튼을 눌러 결제합니다.



< 포스 화면 >



< 스마트 패드 화면 >

2. 신용카드 결제

신용카드 결제시 서명을 요청하는 경우 스마트패드에 서명란이 표시됩니다.



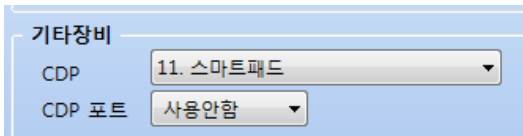
< 스마트 패드 화면 >



< 스마트 패드 화면 >

IV. 듀얼모니터로 사용하기

1. 포스 환경설정-주변기기-기타장비-CDP: 스마트패드로 설정합니다.



2. 주문내역과 회원정보, 결제내역을 확인할 수 있습니다.

미소테스트					포스 01 계산원 매니저	
No	상품명	수량	단가	금액	회원 정보	
1	맥주	1	3,000	3,000	회 원 명	김미소(0321000001)
2	소주	1	4,000	4,000	회 원 구 분	일반회원
					포 인 트	88,000
					스 탬 프	적립 0개 / 누적 0개
결제 내역						
합계금액				7,000		
할인금액				0		
내실금액				7,000		
내신금액				0		
거스름돈				0		

< 스마트패드 화면 >

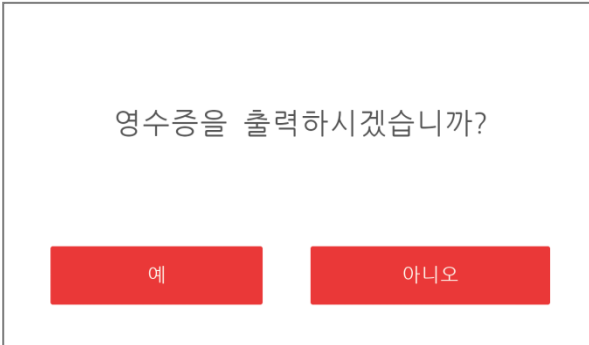
듀얼 모니터 내용과 동일하게 표시

- 판매 메뉴정보 표시
- 회원정보 표시
- 금액 표시
- 판매 대기시 동영상 플레이

3. 관리프로그램 환경설정-POS환경-신용카드관련: 영수증 출력여부를 묻는 메시지가 표시됩니다.

카드전표 출력여부를 확인합니다.

옵션에 체크하면 듀얼화면에

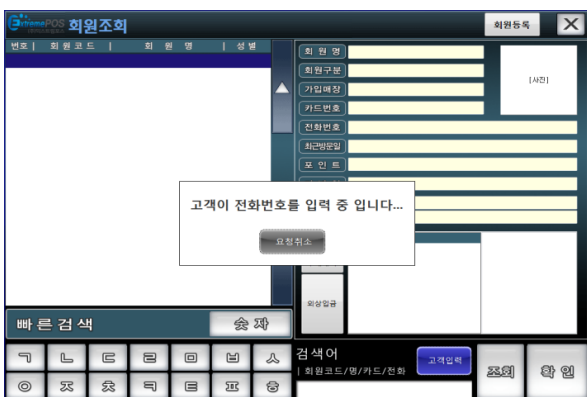


< 스마트패드 화면 >

영수증 출력 여부를 음성 및 화면에 안내하여 회원(고객)이 직접 선택

V. 회원조회/등록하기

회원조회/ 회원등록 창에서 고객입력 버튼을 누르면 듀얼화면에서 직접 번호 입력이 가능합니다.



< 포스 화면 >



< 스마트패드 화면 >

번호를 입력하여 조회 했을 때 해당하는 회원이 1명인 경우 아래와 같이 회원정보를 표시합니다.



< 스마트패드 화면 >

<스마트패드 화면 >

** 스탬프 사용방식에 따라 현재 적립된 스탬프 수량 하단에 스탬프 사용조건을 표시합니다.

금액별 사용: 관리프로그램에서 설정한 스탬프 매수와 할인금액을 표시합니다.

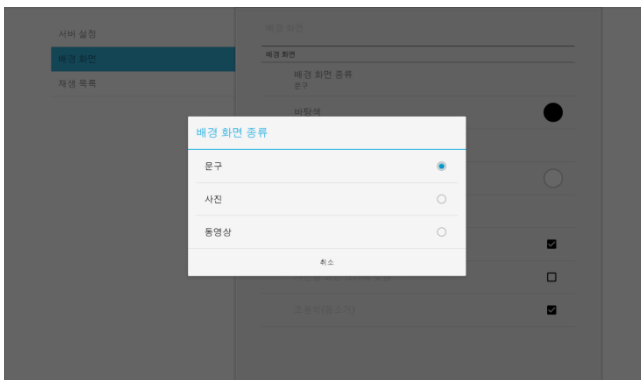
메뉴별 사용: config파일의 [POS] 부분에 원하는 문구를 입력하면 패드화면에 표시됩니다 (최대 21자까지)

스탬프사용=**표시를 원하는 문구 입력**

VI. 스마트패드 기본 화면 설정하기

환경설정-배경화면에서 배경화면 종류를 변경할 수 있습니다.

문구, 사진, 동영상 세가지 중 선택하여 설정합니다.



- ① 문구: 바탕색, 문구, 문구글자색을 각각 설정합니다.
- ② 사진: 사진이 여러장인 경우 전환되는 시간, 회전여부, 사진크기조절 여부 등을 선택합니다.
- ③ 동영상: 음소거 여부를 선택합니다.
- ④ 사진과 동영상의 경우 재생목록-목록추가를 눌러 해당 태블릿에 저장된 사진/ 동영상 중에 선택합니다.

< 스마트패드 화면 >